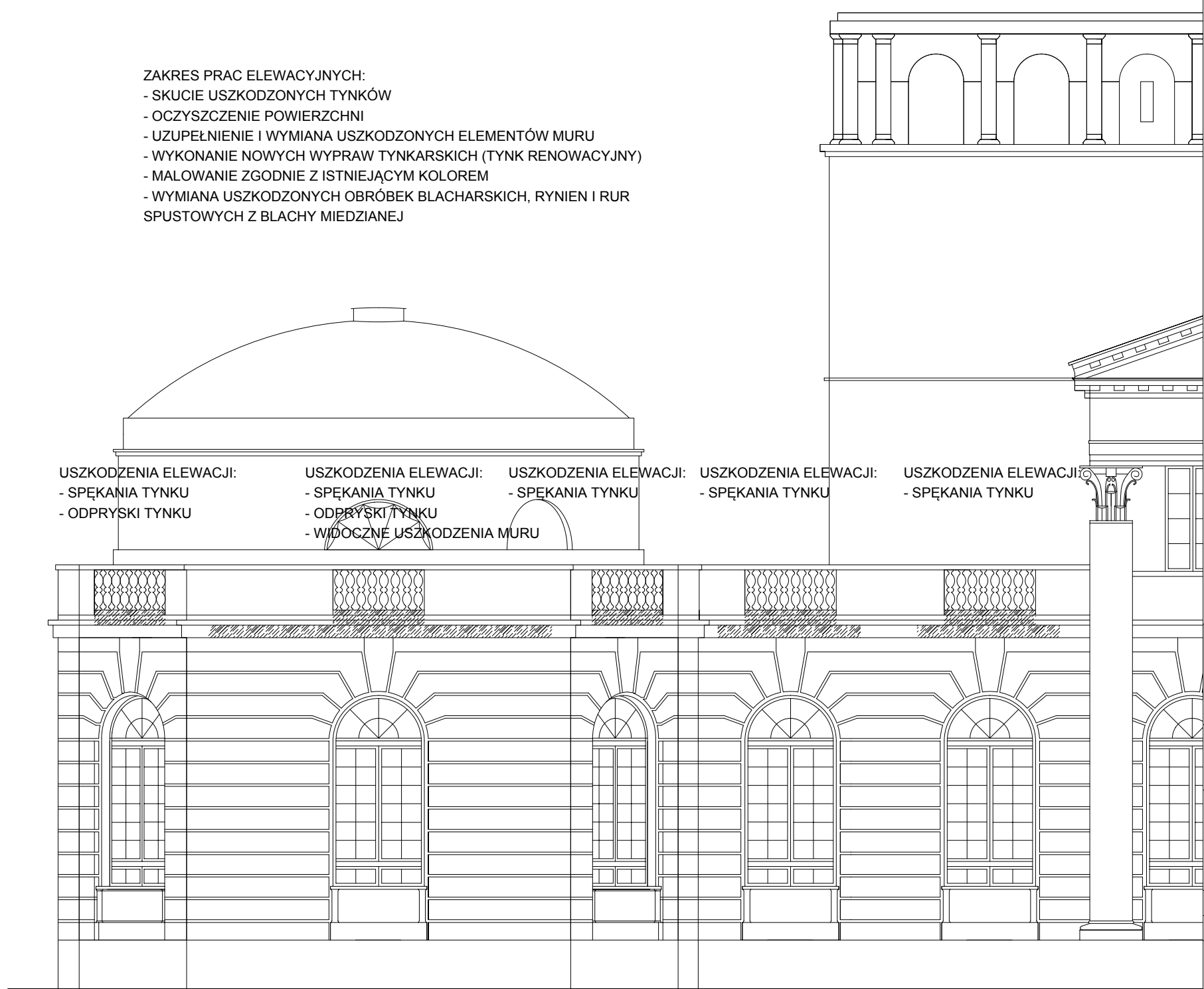


ELEWACJA POŁUDNIOWA



ELEWACJA WSCHODNIA



ELEWACJA PÓŁNOCNA

Nazwa:
Remont świetlika i gzymsów sali muzealnej oraz częściowy remont elewacji i tarasów wokół rotundy w budynku C.


Adres:
Ul. Rakowiecka 4
00-975 Warszawa
działka ew. nr 12 z obrębu 01-03

Inwestor:
Państwowy Instytut Geologiczny
Państwowy Instytut Badawczy
Ul. Rakowiecka 4
00-975 Warszawa

Faza projektu:
Branża:
Rysunek:

PROJEKT WYKONAWCZY
ARCHITEKTURA

WIDOK ELEWACJI
ROTUNDA WSCHODNIA

 Kfadrat
Kfadrat
Bartłomiej Telec
Komorska 10/42 04-161 Warszawa
info@kfadrat.pl www.kfadrat.pl

Projektant / Podpis
arch. Bartłomiej Telec
nr upr: 29101A/06

Skala:	1:100	Nr rysunku:	2.07	A
Data:	2016-04-20			